

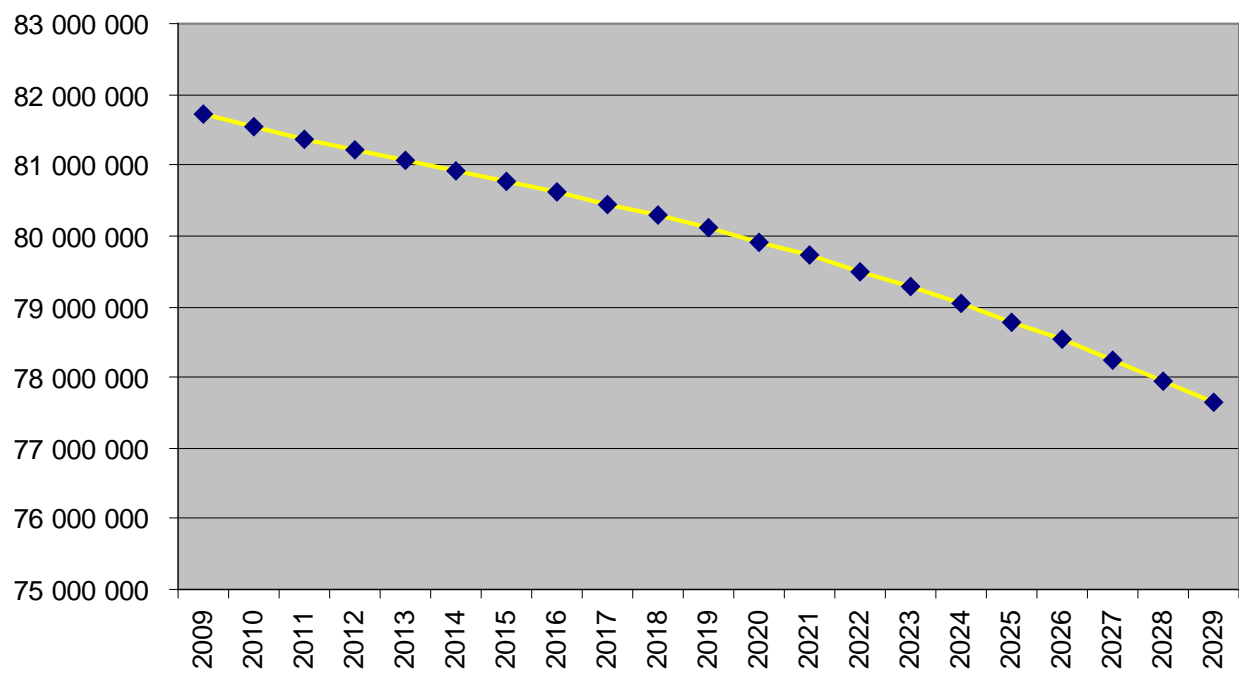


# „Sport für Ältere“

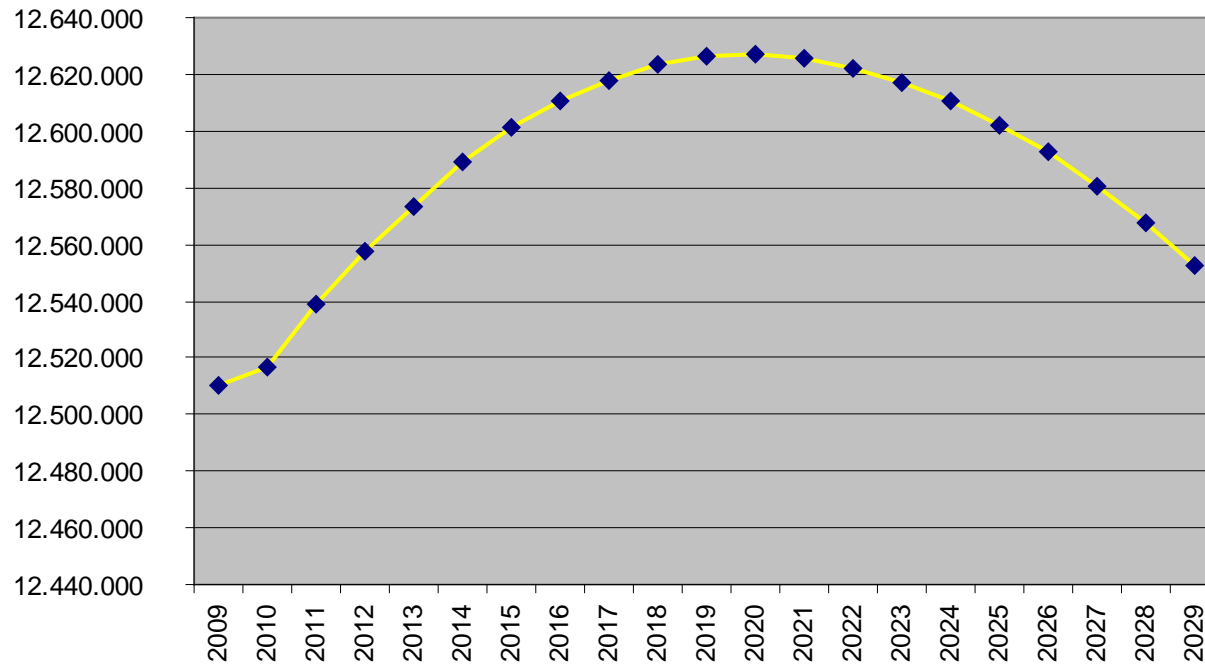
## Bedürfnisse erkennen – Angebote schaffen

30. November 2011

# Bevölkerungsprognose Deutschland 2009 bis 2029



# Bevölkerungsprognose Bayern 2009 bis 2029



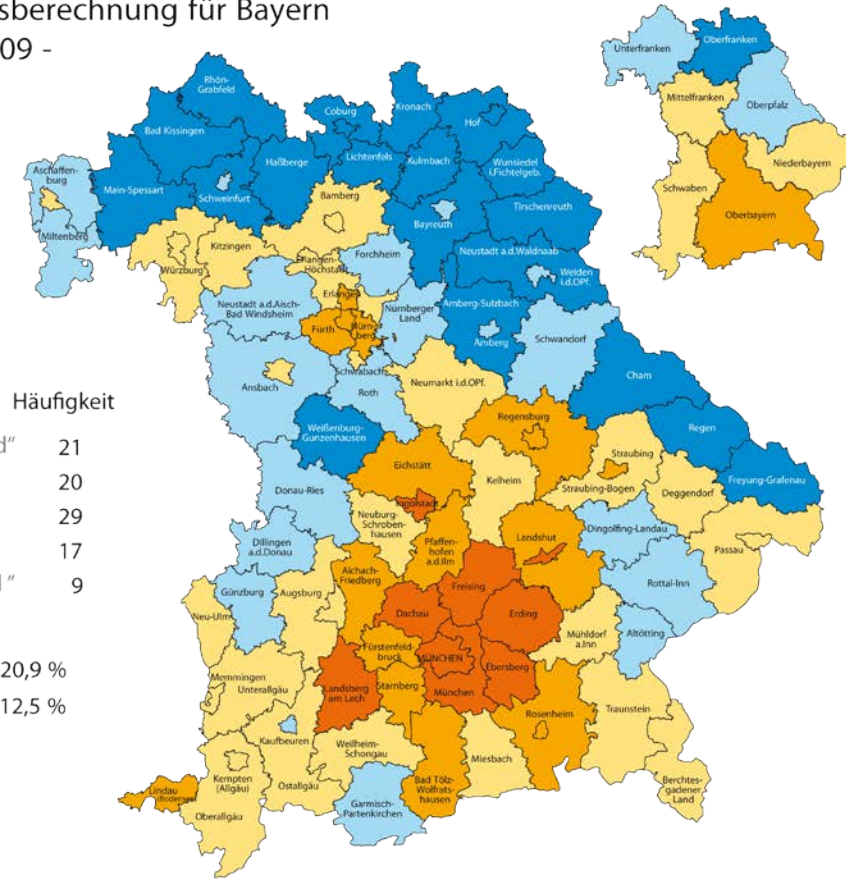
# Bevölkerungsprognose Bayern 2029 gegenüber 2009

Regionalisierte Bevölkerungsvorausberechnung für Bayern  
- Veränderung 2029 gegenüber 2009 -  
in Prozent

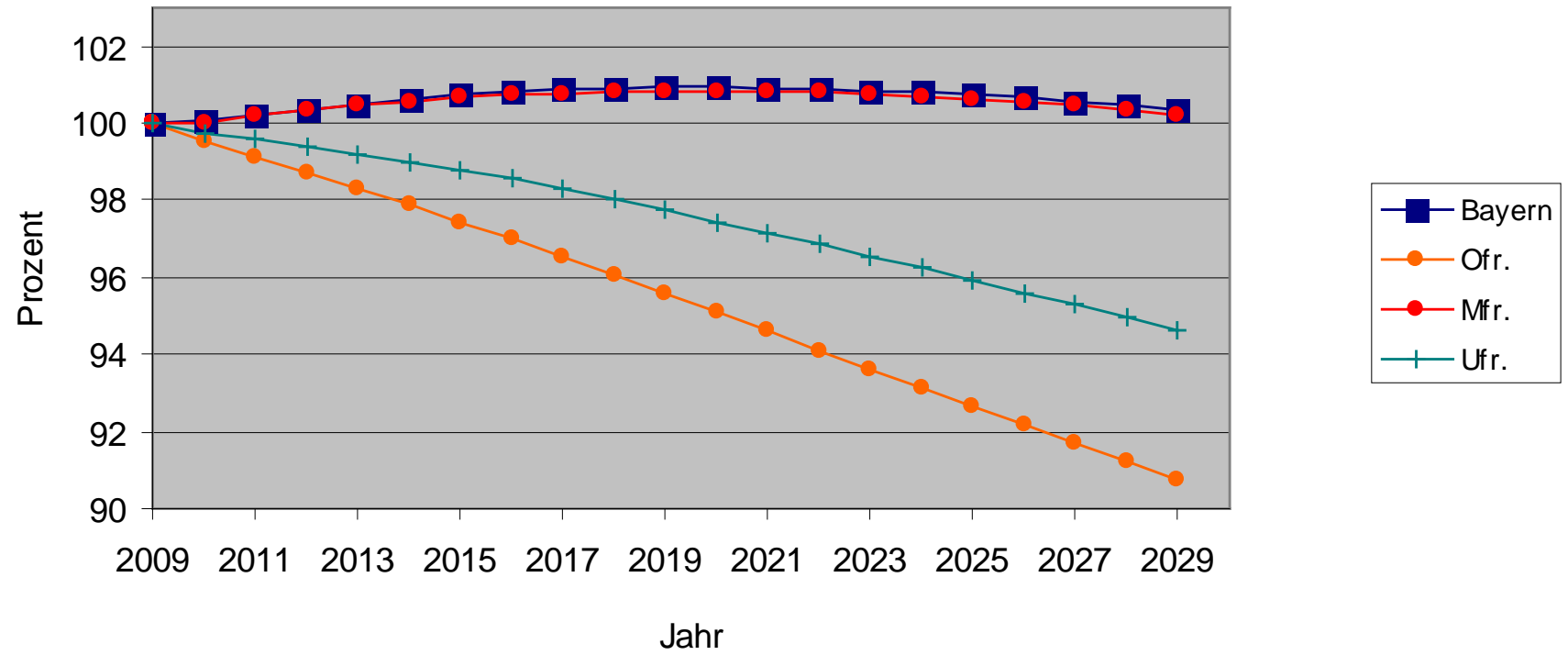
Veränderung 2029  
gegenüber 2009  
in Prozent

| Veränderung 2029 gegenüber 2009 in Prozent | Häufigkeit |
|--|------------|
| bis unter -7,5 „stark abnehmend“           | 21         |
| -7,5 bis unter -2,5 „abnehmend“            | 20         |
| -2,5 bis unter 2,5 „stabil“                | 29         |
| 2,5 bis unter 7,5 „zunehmend“              | 17         |
| 7,5 oder mehr „stark zunehmend“            | 9          |

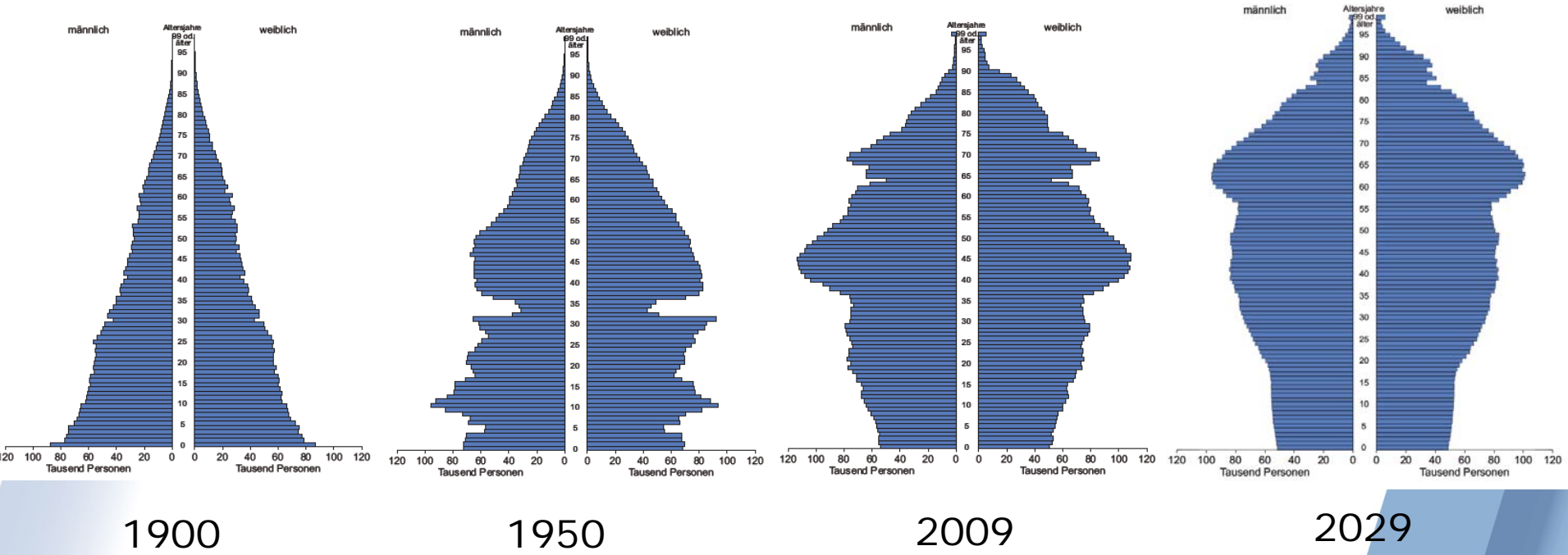
Minimum: Lkr Wunsiedel i.Fichtelgebirge -20,9 %  
Maximum: Lkr Erding 12,5 %



# Bevölkerungsprognose Bayern und Franken 2009 bis 2029



# Altersaufbau der Bevölkerung in Bayern 1900 bis 2029

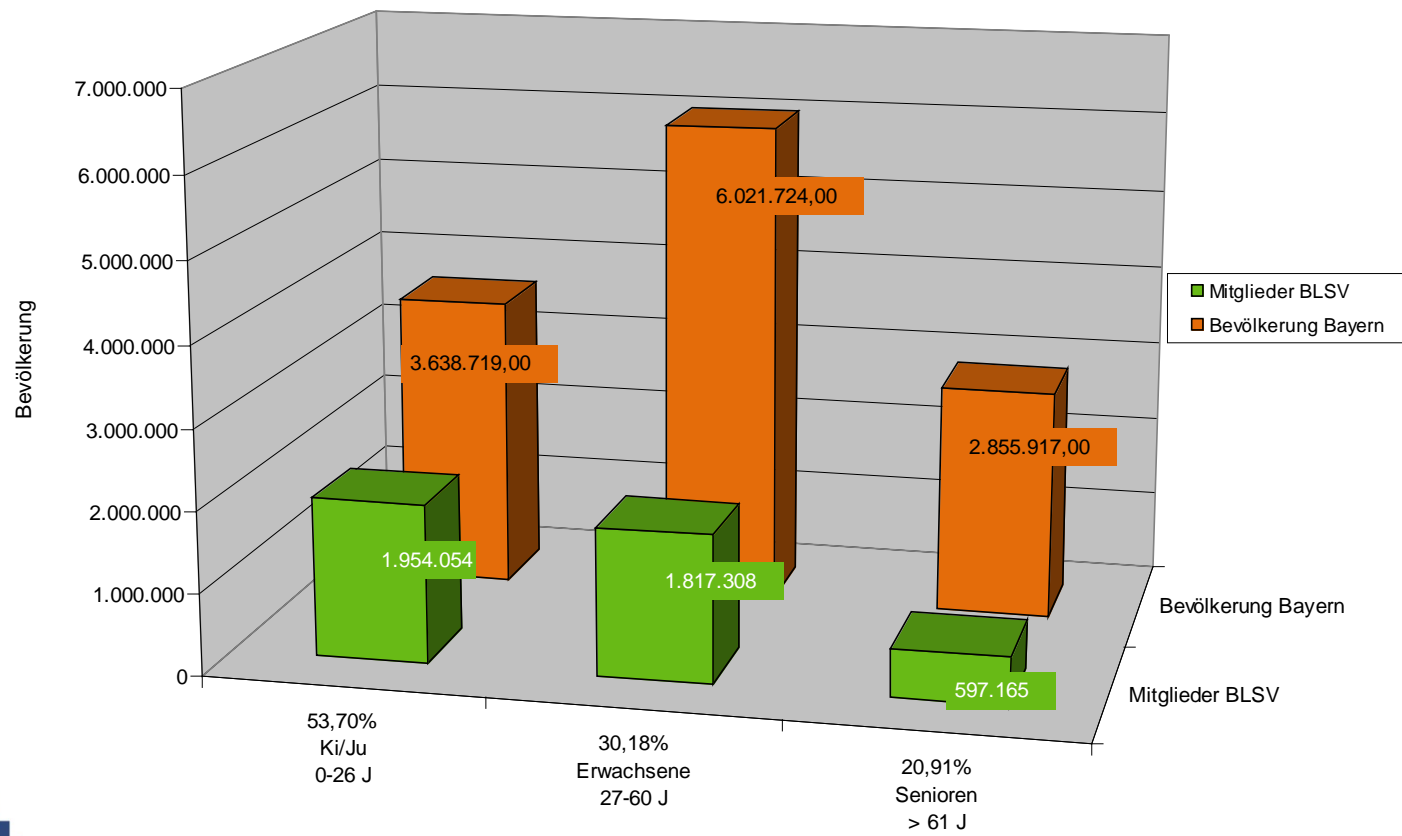


## Wir werden ...

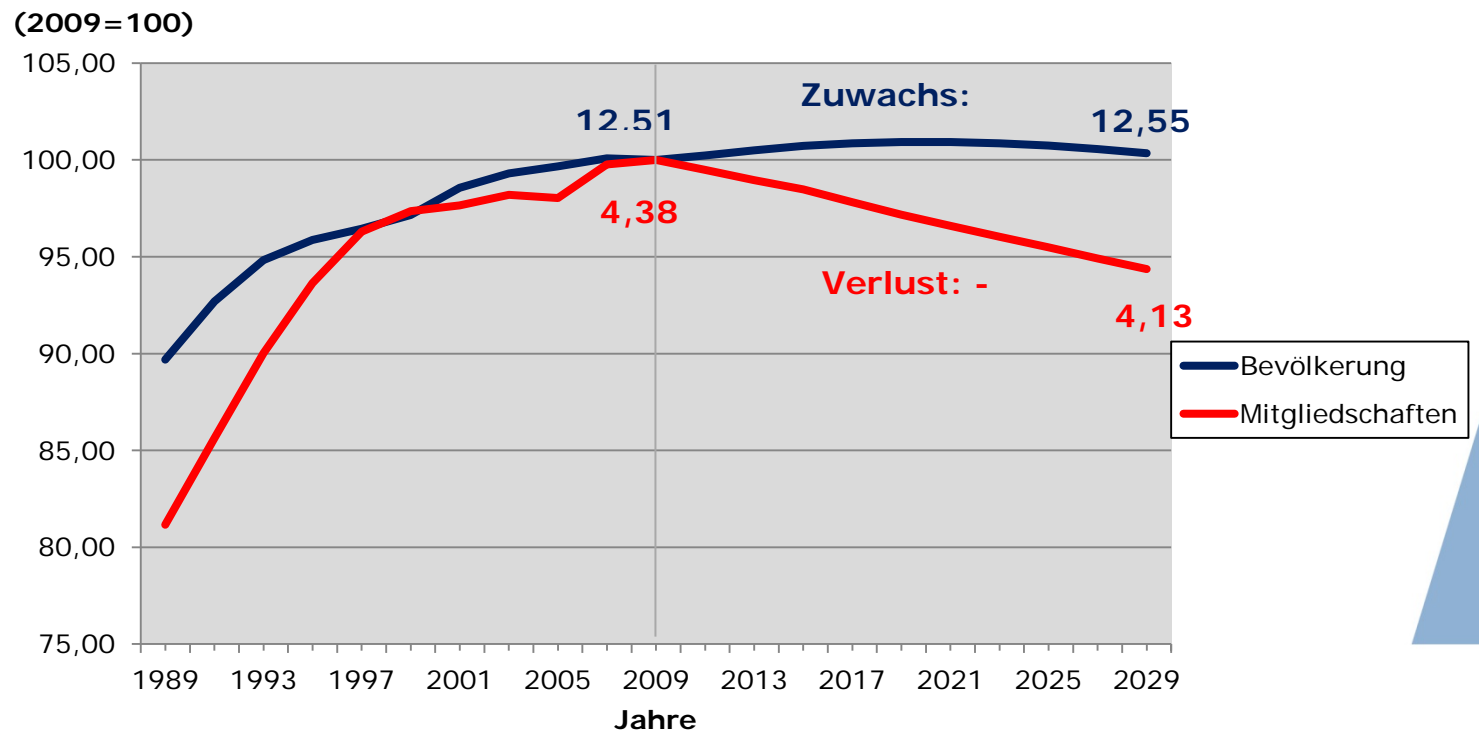


- „weniger“
- „älter“
- „weiblicher“
- „einsamer“
- „bunter“
- „Senior“ für einen längeren Lebensabschnitt.

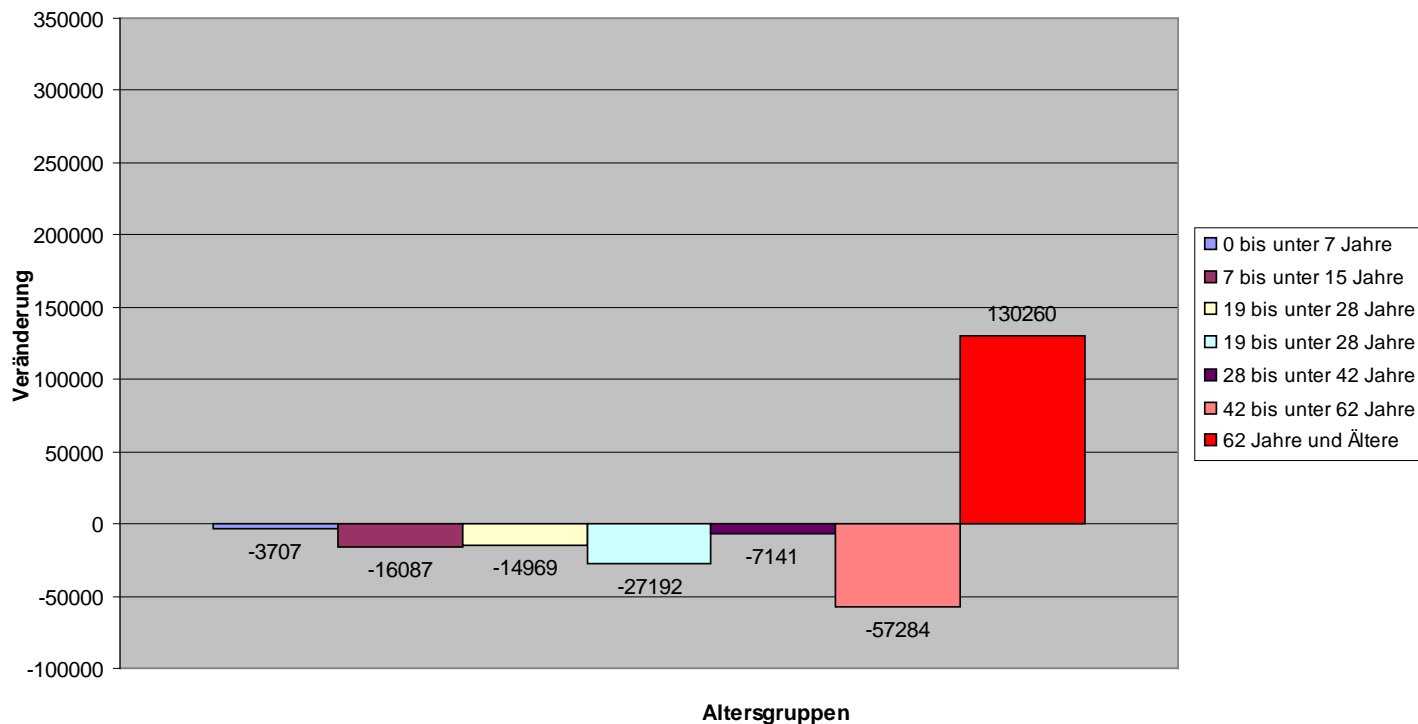
# Organisationsgrad des BLSV in Altersgruppen 2010



# Entwicklung von Bevölkerung und Mitgliedern in Bayern (1989-2029)



# Veränderung der Altersgruppen in Mittelfranken 2009 zu 2029

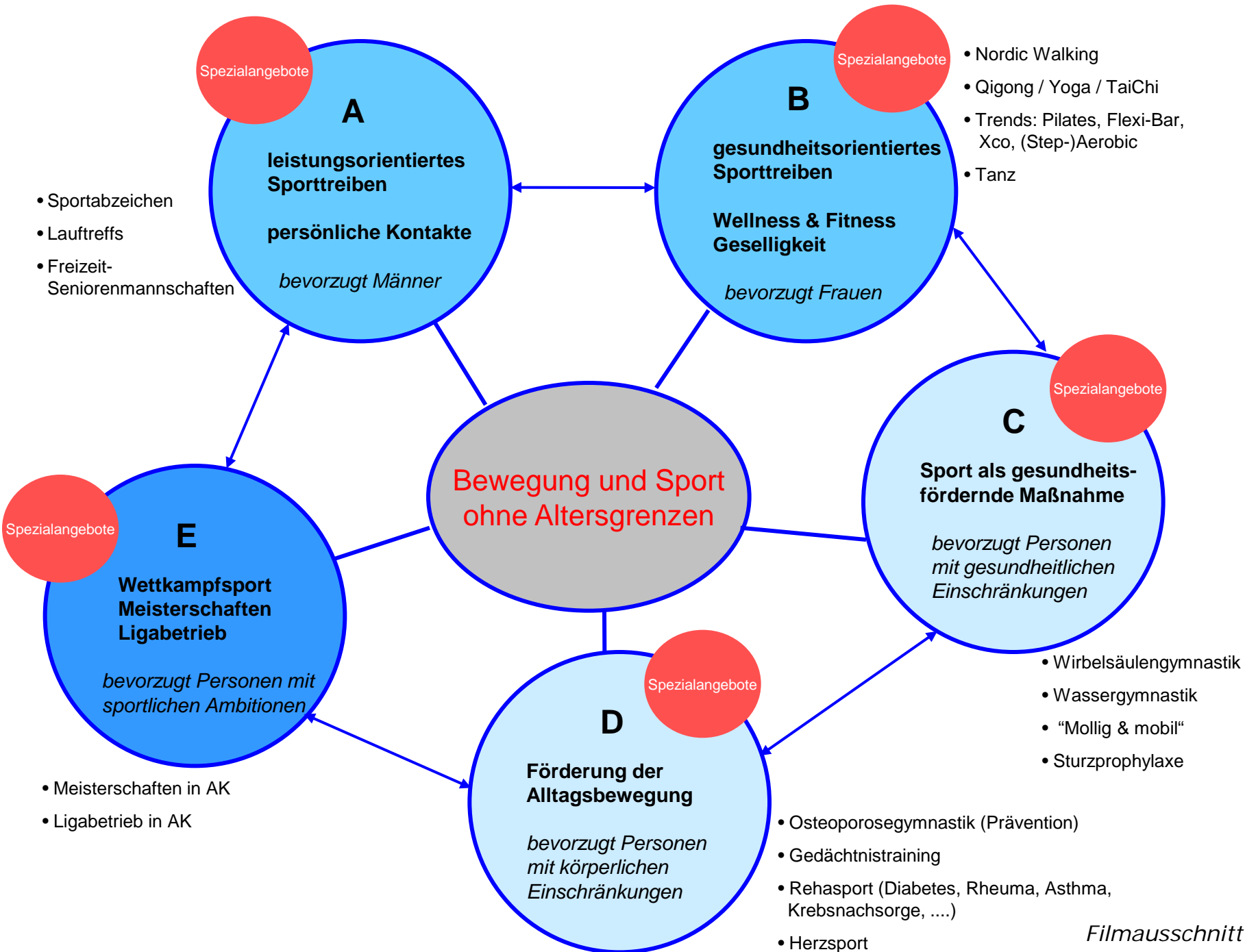




# Generation Plus

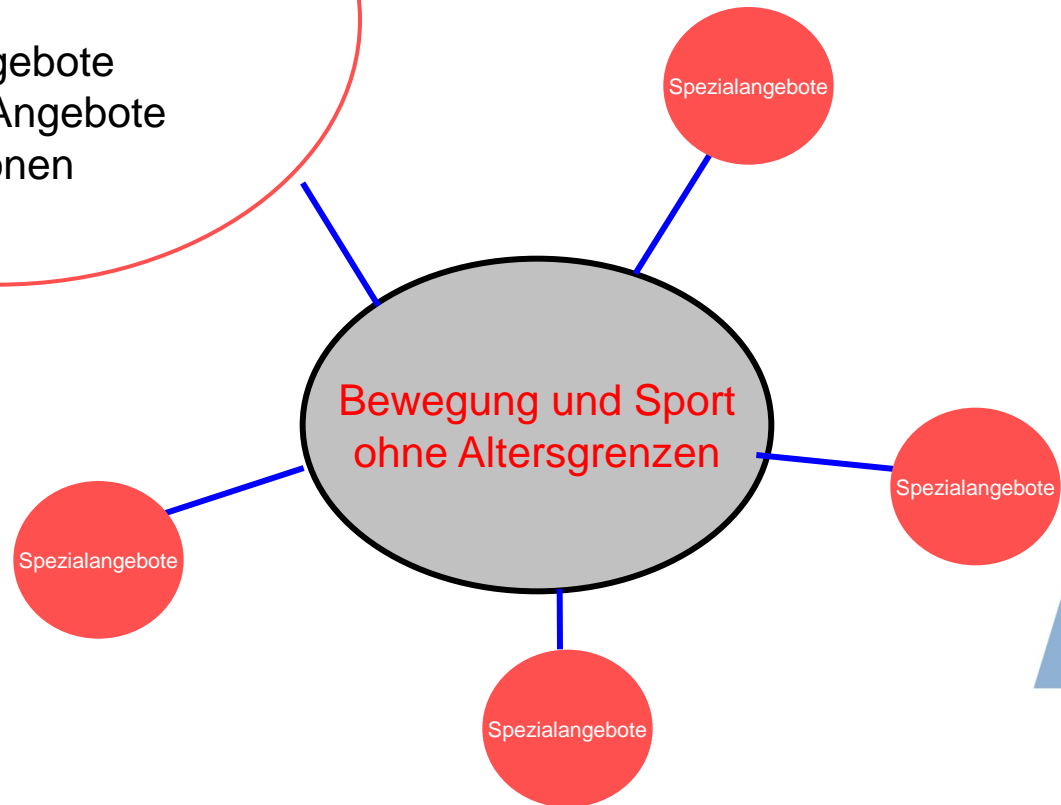
## Lebenslanges Bewegen





## Spezialangebote

- Gesundheitsaktionen
- Vorträge
- Freizeitangebote
- Kulturelle Angebote
- Kooperationen



Spezialangebote

⋮

- **Gesundheitsaktionen:**  
z.B. Beteiligung an Messen, regionalen Veranstaltungen, etc.
- **Vorträge/ Veranstaltungen:**  
z.B. Mediale Vorträge, Arzt- oder Ernährungsthemen,  
Koch- oder Sprachkurse, ...
- **Freizeitangebote:**  
z.B. gemeinsame (themenorientierte) Ausflüge, Wanderreise/ -fahrt,  
Weinprobe, Ernte-Dank-Feier, Christkindlmarkt, ...
- **Kulturelle Angebote:**  
z.B. Bus-Fahrten zu Konzerten oder Ausstellungen,  
Theater- oder Museumsbesuche, Schlossführung, ...
- **Kooperationen:**  
z.B. ÜL geht in Seniorenheim oder Tagesstätte, aber auch  
vereinsübergreifende Kooperationen mit Sportvereinen vor Ort

## **(B) Gesundheitsorientiertes Sporttreiben**

### ➤ **Seniorenclub im Post SV Nürnberg** (seit 1981)

1997 ausgezeichnet durch das BMFSFJ

### ➤ **ZAB – ZUSAMMEN AKTIV BLEIBEN München** (seit 1981)

Verein für Freizeit, Soziales und Gesundheit

### ➤ **Fitnessstag/Hirschau**

BLSV Bezirk Oberpfalz in Kooperation mit TuS Hirschau,  
Sportschützen, Amberger Kaolinwerke, Apotheke  
*“Fitness rund um den Monte Kaolino“*

## (C) Sport als gesundheitsfördernde Maßnahme

➤ **SG Hohenschambach**, Oberpfalz

Sport- und Freizeitangebot für Ältere „Fit & Gesund“

➤ **Aktion „Bayernlight“ Amberg**

Eröffnungsveranstaltung „Leichter leben in Deutschland mit Bewegungsangeboten

Kooperation DJK 2002 und Marien-Apotheke Amberg

## (E) Wettkampfsport–Meisterschaften-Ligabetrieb

-  **Bayerischer Schwimmverband**  
Wettkampfsport bis ins hohe Alter in allen Fachsparten (Kurz- und Langstrecke, Synchronschwimmen, Wasserball, Wasserspringen) bis AK 95 und älter. Staffelwettbewerbe für Masters.
-  **Bayerischer Fechterverband**  
Seniorenfechten in fünf Altersklassen Senioren 0: M/W 35 bis Senioren 4: M/W 70+
-  **Bayerischer Judo-Verband**  
Meisterschaften Ü30 (F/M 1 30-34 Jahre bis M 8 65-69 Jahre)
-  **Verband Squash in Bayern**  
Meisterschaften für Damen/ Herren Ü50 bis Herrn Ü70



# Generation Plus

## Lebenslanges Lernen



## Bildungsangebote / Sportpraxis

- Übungsleiter-C-Breitensport (1. Lizenzstufe)  
Spezifisches Ausbildungskonzept für Zielgruppe - TN ab 45 Jahre
- Übungsleiter-B Sport für Ältere (2. Lizenzstufe)
- BLSV-Trainer Sport und Bewegung 70plus (Zusatzquali)
- ÜL-Spezial „Sport für Ältere“
- ÜL-Vital Kooperation mit LAG (Herzsport)
- ... und weitere ÜL-Bildungen zum Thema Gesundheit

# Organisatorische Rahmenbedingungen

**Öffentliche Verkehrsmittel**  
Gute Anbindung

**„Heimat“ des Seniorensport**  
Seniorensportzentrum

**Treffpunkt nach Sport:**  
(Café, Bistro, Vereinsheim,  
Gaststätte, etc.)

**Spezialangebote**  
Vermarktung, vereinsinterne Koordination

.... weitere Punkte!

# Bauliche Rahmenbedingungen

## Zugang zum Gelände

- Beleuchtete Wege zum Sportgelände/Veranstaltungsort
- Zugang ohne Treppen

## Sportraum

Sporthalle, Gymnastikraum mit geeigneter Raumgröße

## Räumlichkeiten

Sportraum, Duschen & Umkleiden ansprechend, „warm“, sauber

## Ausstattung

- Sportgeräte
- Musikanlage
- Erste Hilfe
- Telefon, etc.

.... weitere Punkte!

# Referentin

**Dr. Susanne Burger**

Geschäftsbereichsleiterin Breitensport

Sportentwicklung & Bildung

E-Mail: [susanne.burger@blsv.de](mailto:susanne.burger@blsv.de)

Tel.: 089/15702 -504